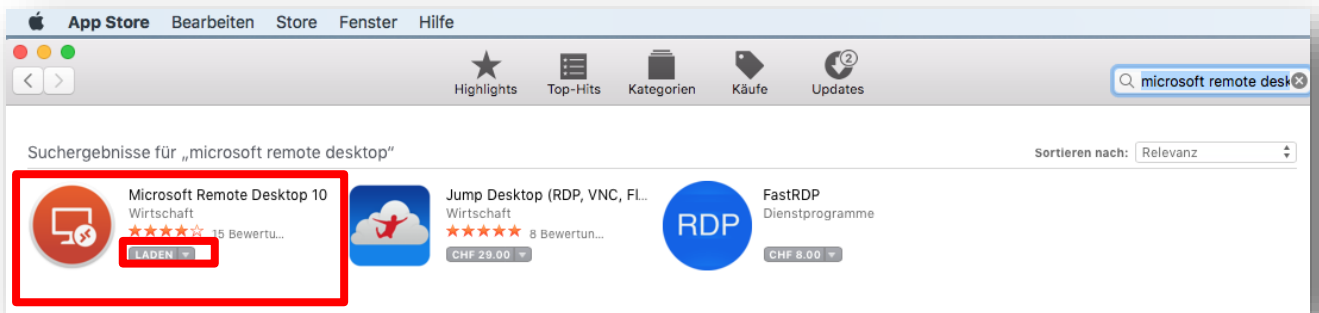


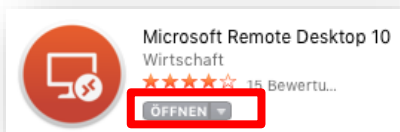
Anmeldung an einem Mac

Damit Sie sich an der Neduca-Cloud anmelden können, benötigen Sie einen Benutzernamen (z.B. lan2002@neduca.ch) und Passwort. Diese Anmeldedaten erhalten Sie von Ihrem IT-Verantwortlichen.

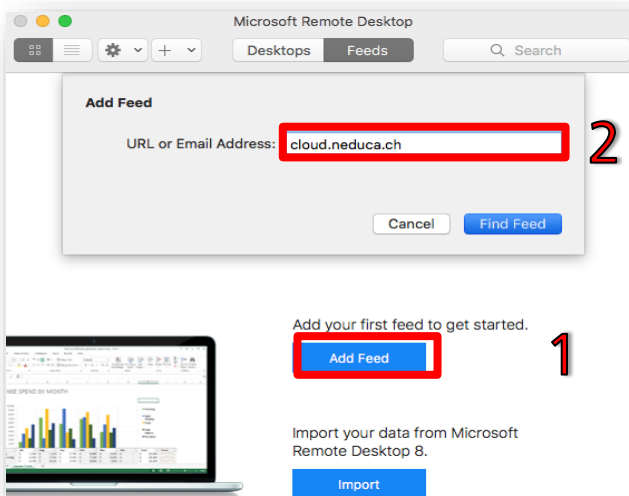
Laden Sie als erstens das App „Microsoft Remote Desktop“ aus dem Mac App Store runter (<https://itunes.apple.com/ch/app/microsoft-remote-desktop-10/id1295203466?mt=12>, kostenlos) und installieren (laden) Sie dieses.



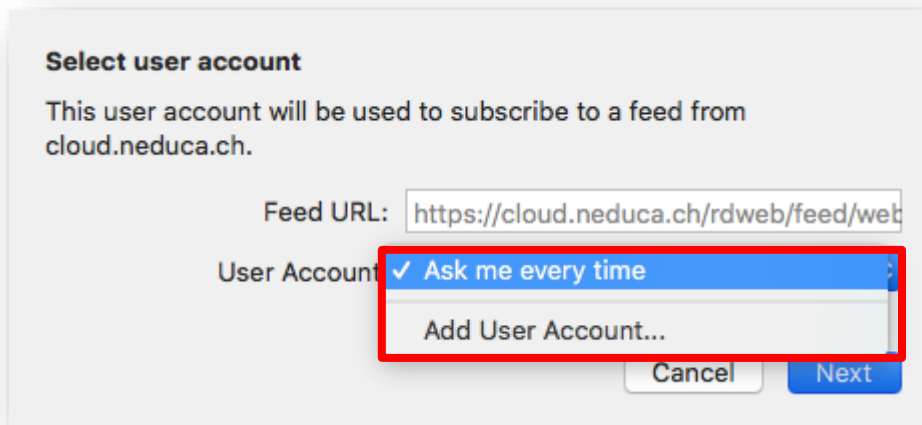
Nach der Installation wird das Programm mit „Öffnen“ gestartet.



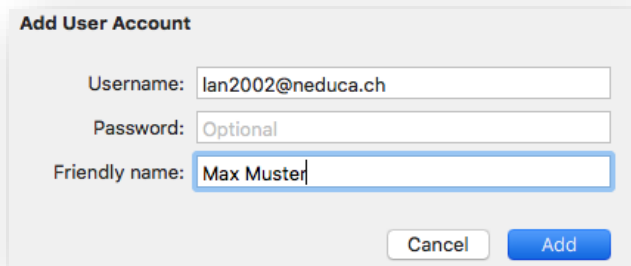
Nach der Installation muss die Anwendung einmalig eingerichtet werden.



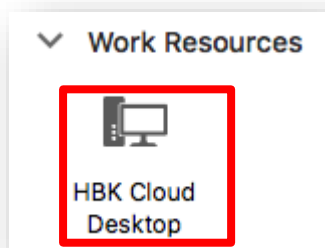
Unter Add Feed cloud.neduca.ch eingeben und mit Find Feed weiterfahren



Unter „Select user account“ kann ausgewählt werden, ob der Benutzername und/oder das Passwort jedesmal eingegeben werden muss. Empfehlung: Nur Username eingeben.

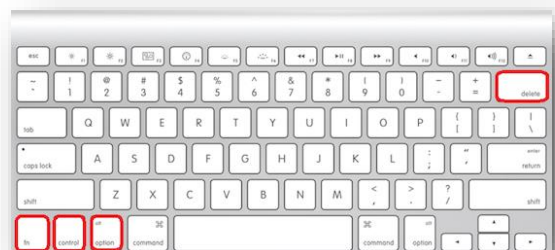


Unter „Work Resources“ ist nun der Eintrag HBK Cloud Desktop vorhanden und kann mit einem Doppelklick gestartet werden.



Passwort ändern

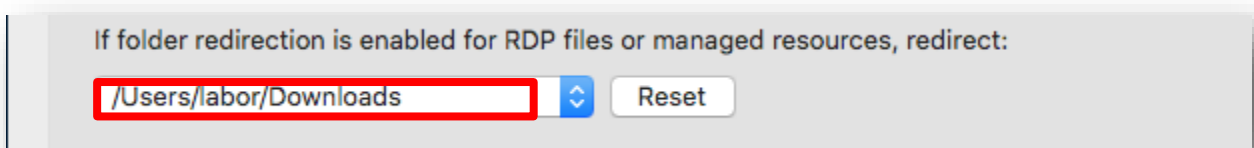
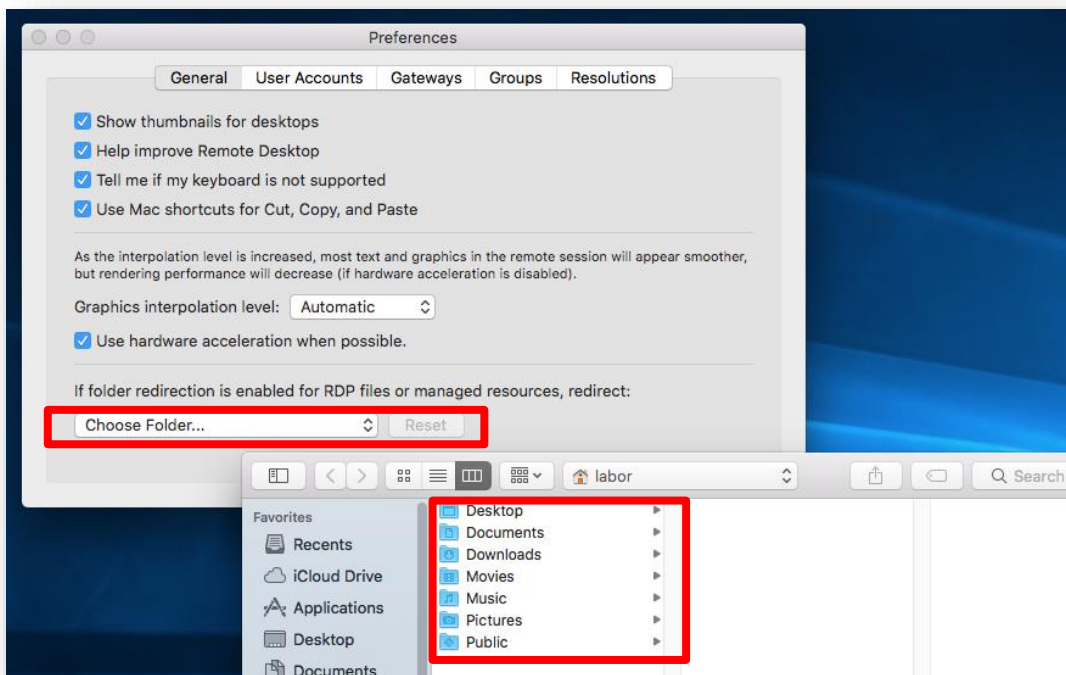
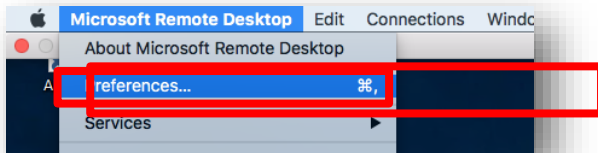
Um das Passwort zu ändern, drücken Sie die Tasten fn + control + alt + delete. Anschliessend haben Sie die Möglichkeit, das Passwort zu ändern.



Neduca.ch – Anmeldung Mac

Lokales Verzeichnis einbinden

Um Zugriff von der Cloud auf das lokale Gerät zu ermöglichen, muss unter „Preferences“ ein Pfad angegeben werden (folder redirection)



Diese Einstellung ist erst nach einer Neuansmeldung (Neduca) aktiv und das Verzeichnis ist unter „Geräte und Laufwerke“ zu finden.

Anpassungen in der Cloud

Informationen zum Ändern des Passworts, Gestaltung des Desktops, etc. finden Sie unter <https://www.neduca.ch/> / Anleitungen „Neduca.ch – Anpassung Profil“.