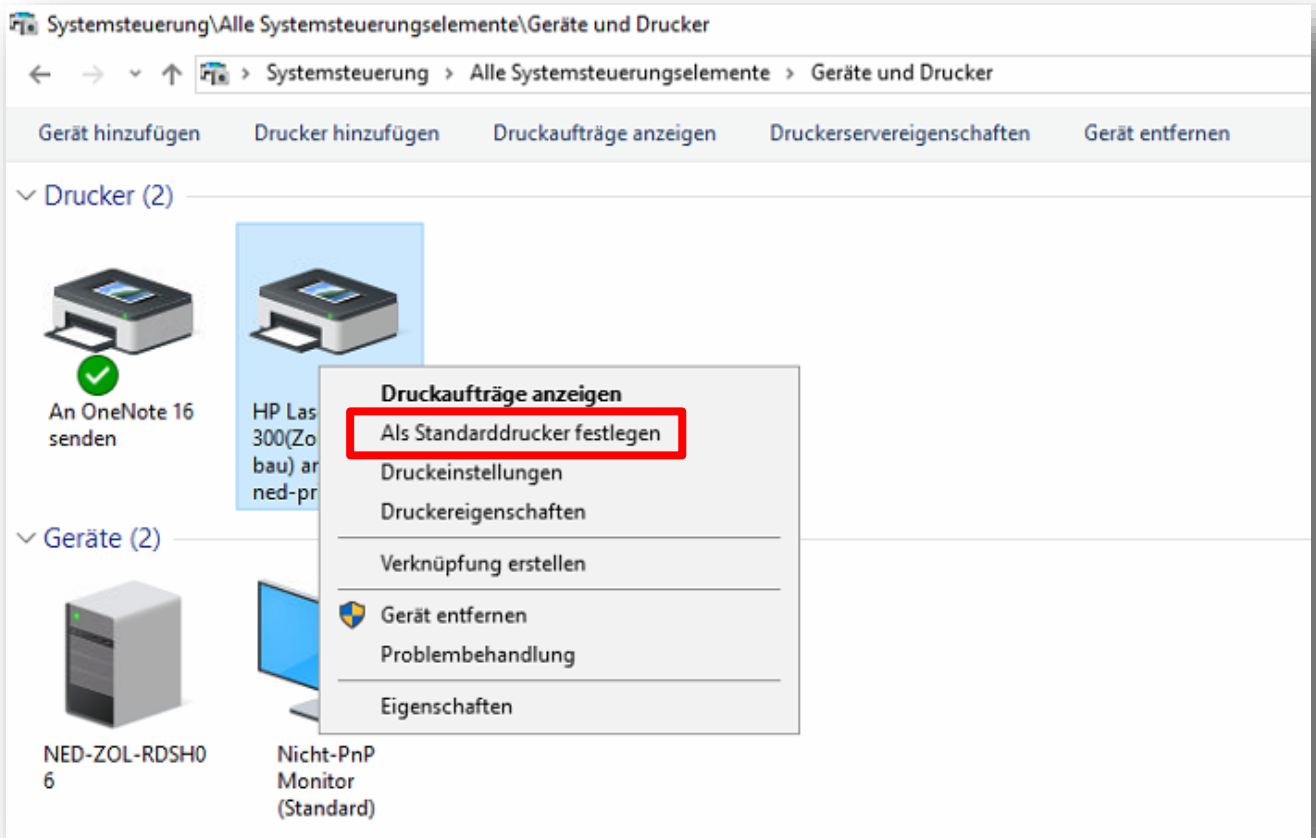


Drucken aus Neduca-Cloud

Jedem Benutzer werden automatisch die Drucker aus dem Schulhaus verbunden. Je nach Berechtigung (Schüler, Lehrer, Schulleitung) werden die berechtigten Drucker angezeigt.

Unter Windows / Systemsteuerung / Geräte und Drucker kann der Standarddrucker festgelegt werden (einmalig).

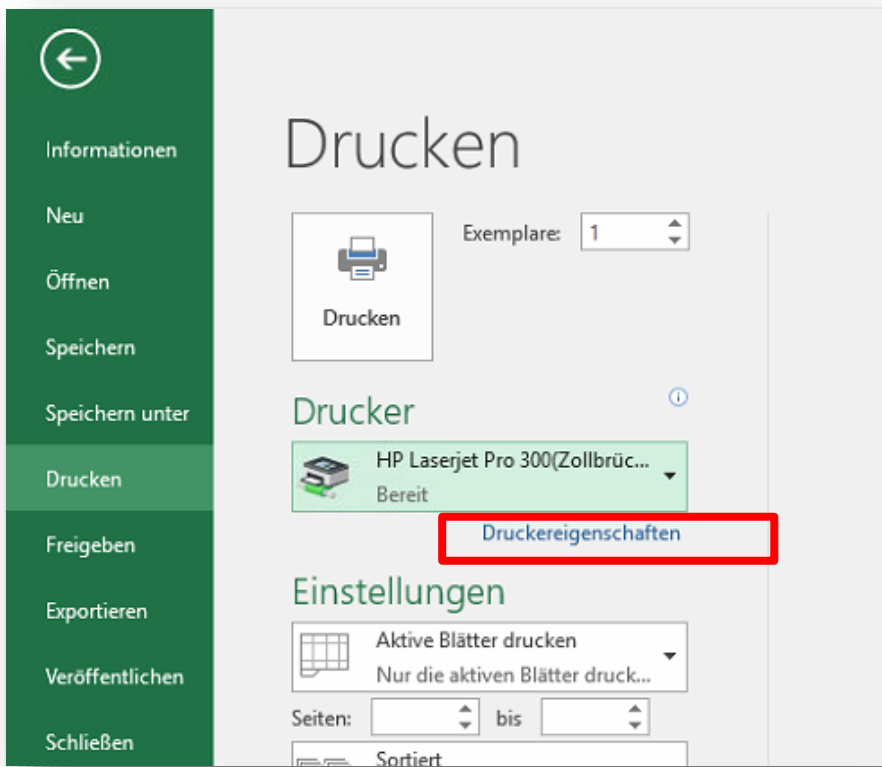


Standardmässig drucken alle Drucker schwarz/weiss. Diese Grundeinstellung kann vom Benutzer nicht angepasst werden. Leider wird in den Druckvorschauen (z.B. Word, Excel,..-) meistens ein Farbdruck dargestellt. Dies stimmt leider nicht und man kann sich auf diese Vorschau zumindest betreffend Farbe nicht verlassen.

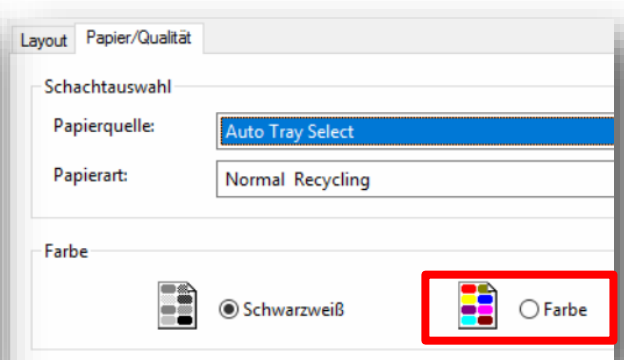
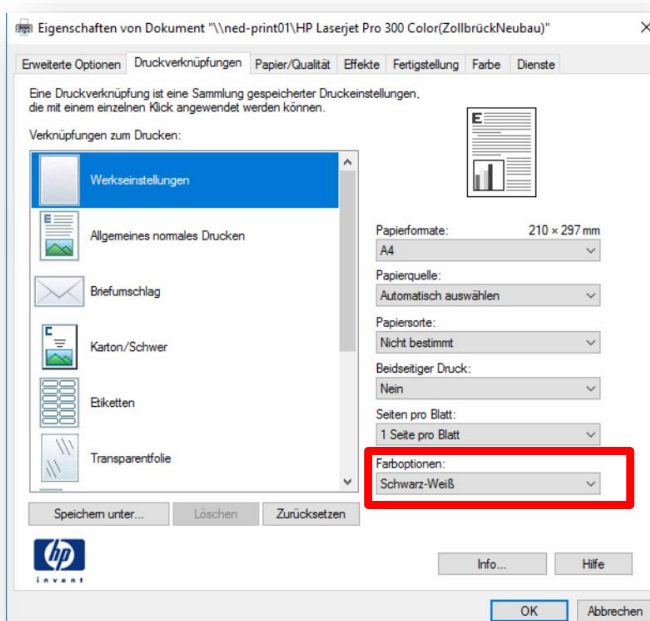
Neduca.ch – Drucken aus Cloud

Beim Drucken aus einem Programm heraus, ist die Umstellung auf Farbig jedoch möglich.

Öffnen Sie das Druckmenü (hier im Beispiel mit Excel) und wählen Sie Druckereigenschaften aus.



Unter Farboptionen kann nun auf „Farbe“ umgestellt werden (ist je nach Drucker unterschiedlich dargestellt).



Diese Einstellung muss bei der nächsten Anmeldung wieder gemacht werden, falls ein Farbdruck erwünscht ist.